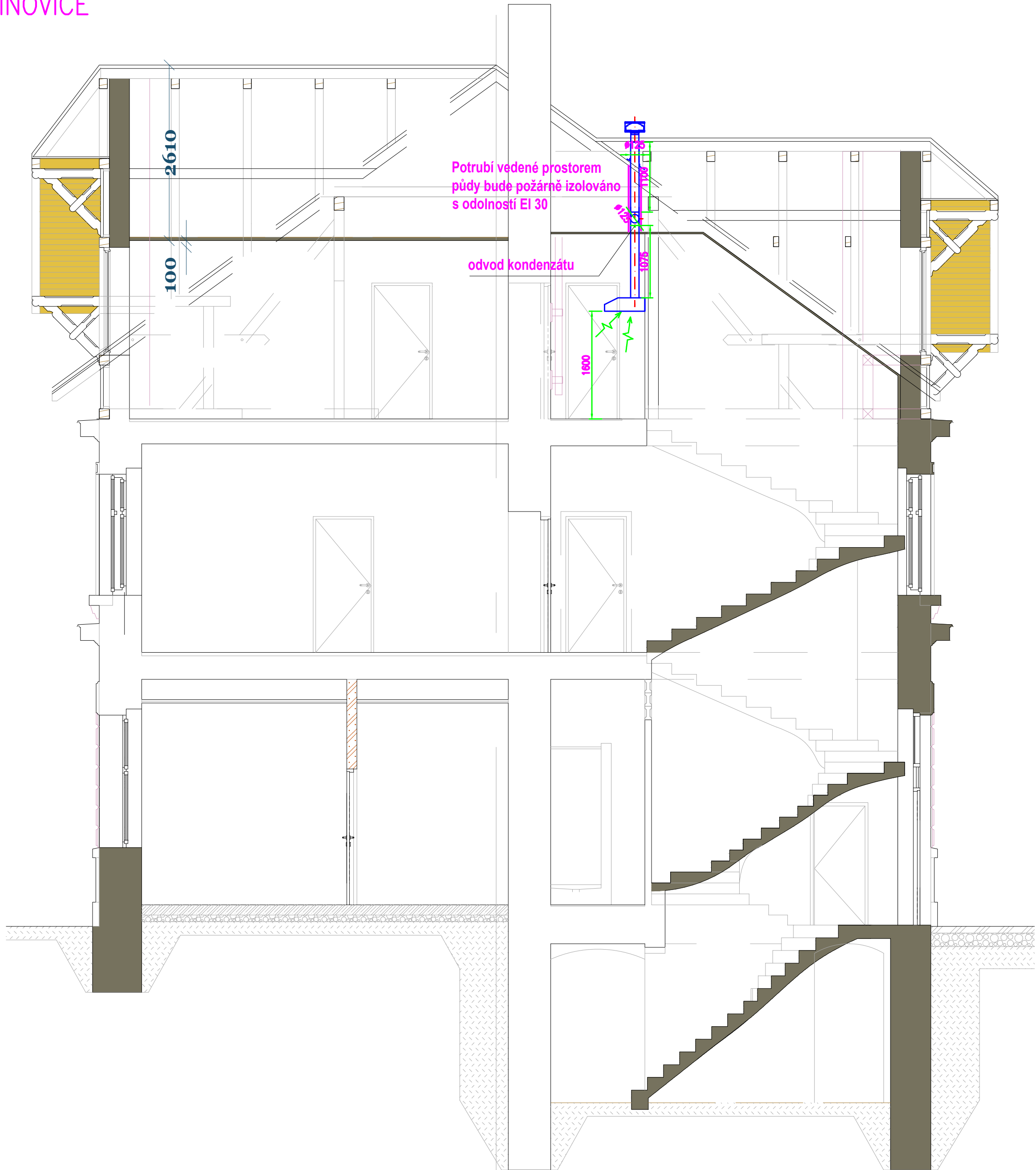


ŘEZ A-A
VB POCINOVICE



LEGENDA:

+100m3/h množství vzduchu přívod
-100m3/h množství vzduchu odvod

PŘÍVOD VZDUCHU DO VĚTRANÝCH PROSTORŮ JE ŘEŠENO PŘES DVEŘNÍ MŘÍŽKY

UTĚSNĚNÍ STŘEŠNÍCH PROSTUPŮ ZAJIŠŤUJE STAVBA

STOUPAČKY VEDENÉ NAD STŘECHU BUDOU V NEJNIŽŠÍM MÍSTĚ ODVODNĚNY, V PŮDNÍM PROSTORU BUDOU OPATŘENY POŽÁRNÍ IZOLACÍ S ODOLNOSTÍ EI30

POTRUBÍ VEDENÉ V INTERIÉRU KUCHYNÍ BUDE ZAKRYTO SÁDROKARTONEM (DODÁVKA STAVBY)

Při montáži rozvodů dodržovat montážní pokyny pro omezení přenosu hluku do konstrukce.

Prostupy rozvodů konstrukcemi - pružný průchod stavební konstrukcí, otvor větší o 25 mm, spára vyplněna pružným materiálem s dotěsněním trvale pružným tmelem.

Utěsnění prostupů mezi jednotlivými požárními úseky bude provedeno např. výrobky Hilti, odolnost dle PBŘ.

Polohy prostupů nutno koordinovat s projekty specialistů.

Nedílnou součástí je technická zpráva a PBŘ.

Index	Datum	Popis změny		Zprac.
Objednatel:			Správa železnic, s. o. Dlážděná 1003/7, 110 00 Praha 1	
 SPRÁVA ŽELEZNIC			Oblastní ředitelství Plzeň Sušická 1168/23, 326 00 Plzeň	
HIP	Ing. Miroslav Vejskal		 Sileti cz s.r.o. Novovysočanská 2746/1 130 00 Praha	Kopie číslo:
Odpovědný projektant	V. Šatra			Stupeň PD DSP+DPS
Vypracoval	K. Kubínek			
Datum	07/2022			Číslo zakázky
Místo stavby	Pocinovice		21Zak00007	
Investor	SŽ - Oblastní ředitelství Plzeň, Sušická 1168/23, 326 00 Plzeň			
STAVBA: Pocinovice ON - Oprava VB - projektová dokumentace Dokumentace objektů a technických a technologických zařízení			D.SO01.6	
ČÁST DOKUM.: SO 01 Stavební úpravy v objektu VB VZDUCHOTECHNIKA				
OBSAH VÝKRESU: ŘEZ A-A			05	